



# Alexia

s u i t e e d u c a t i v a

Claves para una gestión económica  
eficaz

Plan de formación

---

## Claves para una gestión económica eficaz.

Formación dirigida especialmente al Equipo Directivo, a Administración y a la Secretaría del centro. De especial interés para el responsable TIC y el Administrador de Alexia.

### Objetivos

- Consolidar el uso de las opciones avanzadas que ofrece Alexia para resolver y planificar la gestión económica.
- Conocer en profundidad los procesos de Alexia para llevar una gestión económica eficaz y totalmente adaptada a la realidad del centro.
- Conocer soluciones eficientes y buenas prácticas.

### Metodología

La sesión se organiza en 2 Webinars (aula virtual) de 2 horas de duración cada uno de ellos en el horario que se indique en la convocatoria.

Para la realización del Webinar, utilizamos la herramienta Zoom puesto que no requiere de la instalación de programa alguno ya que la conexión se realiza directamente con el Navegador de Internet.

Al final de este documento, se incluye una guía rápida sobre el uso de Zoom para realizar formación telepresencial.

---

## Bonificación de la formación



Esta formación puede ser bonificada por la "**Fundación Estatal para la Formación en el Empleo**" según las condiciones que tiene establecidas, siendo responsabilidad del propio centro realizar la petición de la bonificación en los términos que determina la propia FUNDAE ya sea directamente o a través de su propia gestoría o

asesoría laboral.

A pesar de ello, si el centro no puede hacer la gestión, podemos tramitarla a través de una empresa especializada que colabora con nosotros desde hace años.

En cualquier caso, facilitamos toda la información necesaria con relación a la formación (objetivos, programa, datos del/de la profesor/a, datos de la plataforma en caso de formación telepresencial, ...).

Esta petición debe hacerse con un mínimo de 3 días de antelación a la fecha de la formación.

## Programa

### Webinar 1

#### El planificador anual

Definición y procesos iniciales.  
El trabajo diario con el planificador.  
Imputación y facturación.

#### Solucionando diferentes situaciones familiares:

¿Cuántos Titulares son necesarios?  
“Este mes pagaré en efectivo”.  
“El próximo recibo, pásamelo a esta otra cuenta”.

#### El día a día /1

Anotación de cobros.  
Cancelación de cobros.  
Reemisión.

Como realizar las facturaciones de abono.  
Gestión de cobros.  
Estados de los recibos.

### Fin Webinar 1

### Webinar 2

#### El día a día /2

Gestión de los impagados

- Deudores y criterios de deuda.
- Como gestionar las devoluciones con las entidades financieras.

Gestión de conceptos de consumos

- Como realizar la gestión a mes vencido.

#### El diario de caja.

#### Documentos

Listados  
Cartas de aviso de cobro  
Carta de impagados  
Certificados

---

Procesos de comunicación

Comunicación con las familias.  
Conectividad con la Agencia Tributaria. (Modelos 182, Modelo 333...).  
Comunicación con tu programa de contabilidad.  
Comunicación con Alexia Contabilidad.

Fin Webinar 2

## Guía rápida para conectarse con Zoom.

Como has podido leer en este mismo documento, en caso de que la formación sea en la modalidad telepresencial, se realiza a través de la herramienta **Zoom** puesto que la conexión se realiza mediante una conexión con el Navegador de Internet y no requiere instalación alguna en el ordenador.

### Acceso a la sesión Zoom

Una vez acordada la formación, o confirmada la inscripción a la misma, se recibirá un correo electrónico donde se indicará el enlace, exclusivo para cada sesión, para poder acceder al aula virtual y poder asistir a la formación.

**as si bien te aconsejamos conectarte unos minutos antes que puedes hacerlo con normalidad.**

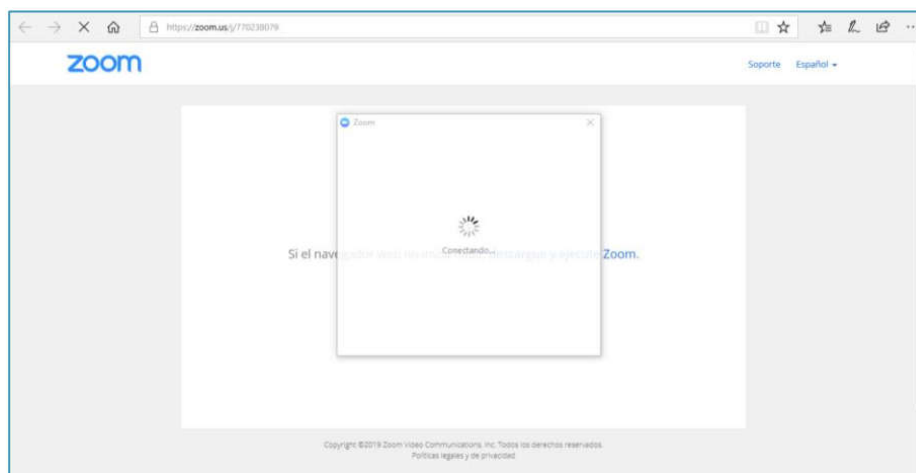
#### 27 de enero: Acceso directo a la sesión

ID de reunión: 951 5630 5945

Contraseña: 450847

Cuando llegue el día y hora de la formación (siempre aconsejamos hacerlo unos minutos antes para comprobar que la conexión se realiza de manera satisfactoria), debe pulsarse sobre el enlace que se indica en el correo recibido y, automáticamente, se abrirá el Navegador de

Internet y se mostrará la siguiente pantalla:



Significa que el aula virtual está abierta y se está accediendo a la formación.

Si en esta misma pantalla aparece el mensaje **“Espere a que el hospedador inicie esta reunión”**, quiere decir que el profesor todavía no ha accedido al aula virtual. En el momento que lo haga, se accederá directamente.

## Identificarse en la reunión

Para favorecer la comunicación con el/la profesor/a es aconsejable identificarse correctamente al entrar en la sesión.

Sólo en el caso que no se tenga instalado Zoom, aparecerá la siguiente pantalla:

**Unirse a una reunión**


Su nombre

  
 No soy un robot   
reCAPTCHA  
Privacidad - Términos

En ella, deberá indicarse el nombre del asistente y el nombre del centro escolar donde trabaja. Finalmente se deberá marcar la casilla “**No soy un robot**” y pulsar el botón “**Entrar**”.

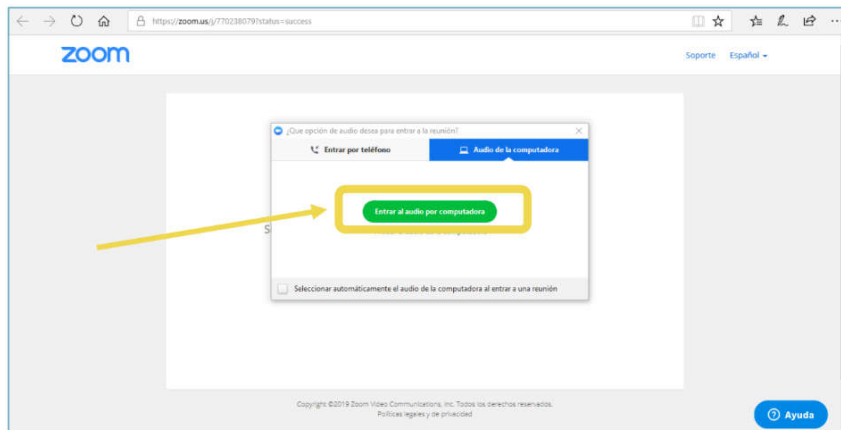
**Unirse a una reunión**

Su nombre

  
 No soy un robot   
reCAPTCHA  
Privacidad - Términos  

Para mayor seguridad, en determinadas circunstancias, se puede pedir la contraseña para acceder. Esta contraseña se indica junto al enlace de la reunión.

Como paso previo, y una vez se pueda acceder a la formación, aparece la siguiente pantalla:



Debe seleccionarse “Audio de la computadora” y pulsar sobre el botón de color verde para continuar.

En breve se accederá a la sala virtual para poder asistir a la formación.



**Nota muy importante:** Todas las formaciones telepresenciales son grabadas en video para ser compartido exclusivamente con los asistentes a la misma. Por el hecho de participar en un Webinar de Educaria Euro, S.L.U., asumimos que se conoce y acepta este hecho.



*Más información en la web:*  
**[www.alexiaeducaria.com](http://www.alexiaeducaria.com)**

*O Twitter:*  
**[@alexiaeducacion](https://twitter.com/alexiaeducacion)**

© Educaria Euro SLU 2021. Todos los derechos reservados

Todos los elementos y contenidos que integran este documento son titularidad exclusiva de Educaria Euro, SLU, resultando prohibido cualquier acto de explotación de los mismos sin su autorización previa y expresa. Cualquier acto contrario a lo aquí expuesto podrá ser considerado como una infracción de las leyes vigentes en materia de defensa de la propiedad intelectual e industrial. El contenido de este documento es estrictamente confidencial, resultando como único autorizado para su consulta, su legítimo destinatario. Cualquier uso de la documentación contrario a lo aquí previsto, queda expresamente prohibido.